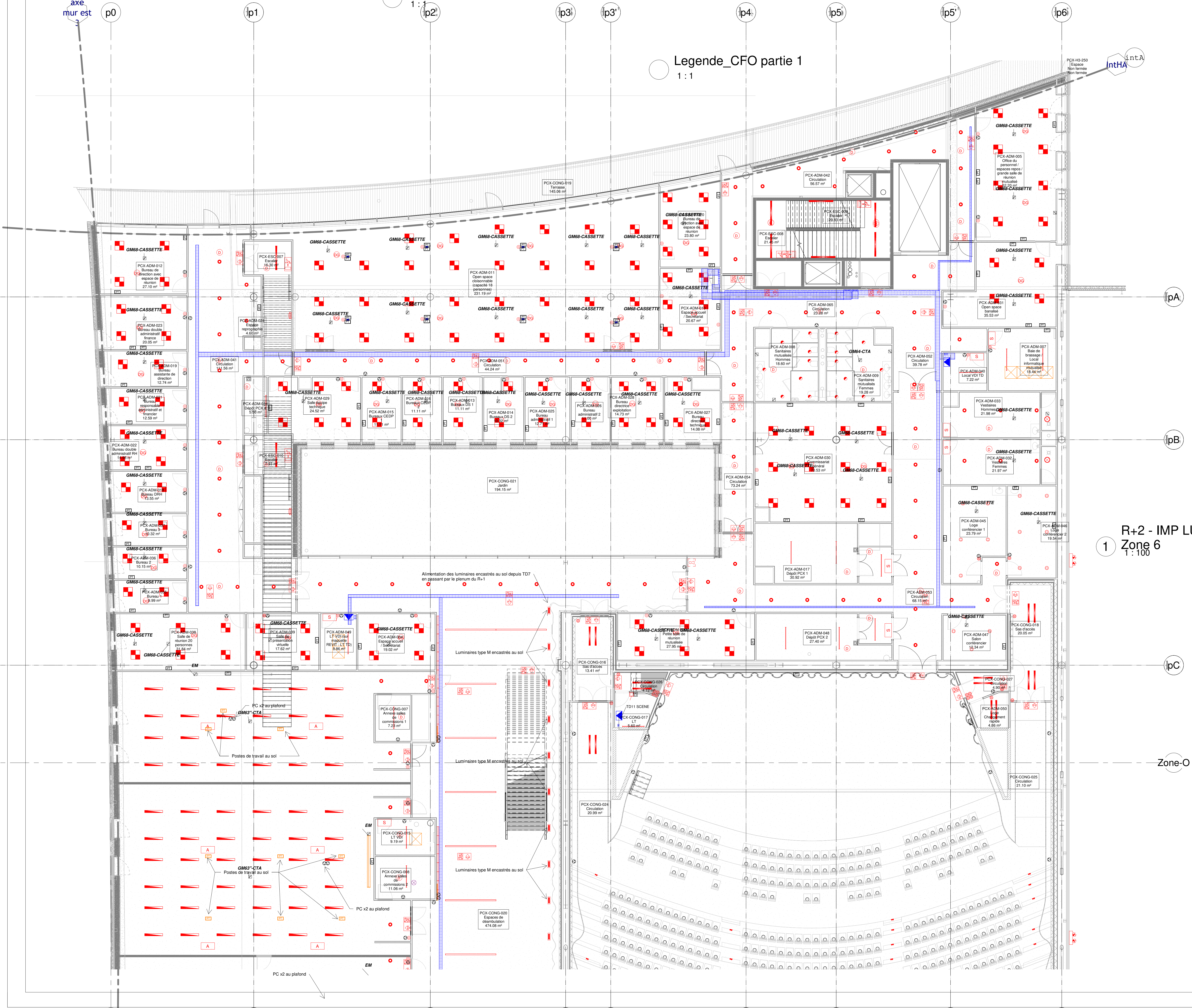


Symbole	Désignation	Symbole	Désignation
	Bouton poussoir saillie lumineux		Bloc phare d'éclairage de sécurité
	Détecteur de présence (PIR)		Bloc d'éclairage de sécurité portatif - BAPI
	Détecteur de présence et Luminosité		Tableau électrique - Réseau normal
	Tableau de commande d'éclairage		Tableau électrique - Réseau ondule
	Commande d'éclairage à clé		Coffret de prise électrique
	Gradateur de lumière		Prise de courant bipolaire avec contact de protection 16A
	Luminaire de secours mural transparent, pour voie d'évacuation, vers le bas		Prise de courant bipolaire avec contact de protection 16A étanche
	Luminaire de secours mural transparent, pour voie d'évacuation, vers le bas		Prise de courant bipolaire avec contact de protection 16A étanche à encastrer spéciale
	Luminaire de secours transparent pour voie d'évacuation, au plafond, vers la droite		Prise de courant saillie 2x10/16A + T
	Luminaire de secours transparent pour voie d'évacuation, au plafond, vers la gauche		Prise de courant saillie 2x10/16A + T, étanche
	Luminaire de secours transparent pour voie d'évacuation, au plafond, vers le bas		Prise de courant tripolaire étanche à encastrer avec contact de protection et neutre 20 A
	Luminaire de secours transparent pour voie d'évacuation, au plafond, vers le haut		Attente électrique
	Luminaire de secours transparent pour voie d'évacuation, mural, vers la droite		Sortie de câbles 32A
	Luminaire de secours transparent pour voie d'évacuation, mural, vers la droite		Poste de travail : 4PC + 2RJ45
	Luminaire de secours transparent pour voie d'évacuation, mural, vers la gauche		Bouton poussoir d'arrêt d'urgence
	Luminaire de secours transparent pour voie d'évacuation, mural, vers la gauche		
	Luminaire de secours mural		
	Bloc d'éclairage de sécurité d'ambiance		

Symbole	Désignation	Symbole	Désignation
	Luminaire type A Halles 1 & 2		Luminaire type J
	Luminaire type A Halles 3 & 4		Luminaire type K
	Luminaire type B		Luminaire type L
	Luminaire type C1		Luminaire type M
	Luminaire type C2		Luminaire type N
	Luminaire type C3 A-B-C		Luminaire type O1
	Luminaire type D		Luminaire type O2
	Luminaire type D2		Luminaire type P
	Luminaire type D3		Luminaire type EXT2
	Luminaire type E plafond		Interrupteur simple encastré
	Luminaire type E applique		Interrupteur simple encastré, lumineux
	Luminaire type F		Interrupteur simple saillie, étanche
	Luminaire type G		Interrupteur simple saillie, lumineux
	Luminaire type G1		Interrupteur simple saillie, lumineux, étanche
	Luminaire type H		Interrupteur va et vient simple encastré, lumineux
	Luminaire type H1		Interrupteur va et vient simple saillie, lumineux, étanche
	Luminaire type I		Bouton poussoir encastré
			Bouton poussoir encastré lumineux
			Bouton poussoir étanche lumineux

Legende_CFO partie 2

Legende_CFO partie 1



IND.	Date	Nature des Modifications	Dessiné par	Vérifié par	Approuvé par
B	05/06/2020	Ajout d'une annotation sur cartouche	F.P.	M.P.	F.B.
A	26/05/2020	Création du plan	F.P.	M.P.	F.B.

R+2 - IMP LUM+PC - Palais
Zone 6
1 : 100

ORLÉANS CO'Met

SALLE SPORTIVE, PALAIS DES CONGRÈS ET PARC DES EXPOSITIONS

MÂÎTRE D'OUVRAGE :	ORLÉANS MÉTROPOLITAIN	5, place du 6 juin 1944 45000 Orléans	Tél: 02 38 78 75 75
RÉALISATEUR :	BOUYGUES BÂTIMENT CENTRE SUD-OUEST	2, rue du Greffeur BP 45000 Orléans	Tél: 02 38 62 10 00
ARCHITECTE :	JACQUES FERRIER ARCHITECTURE	14, rue Danton 75014 Paris	Tél: 01 43 13 20 20
ARCHITECTE ASSOCIÉ :	POPULOUS	14, Blades Court, Deodar Road, Brixton London SW2 1DA	Tél: 02 35 59 49 39
ARCHITECTE D'EXECUTION :	AVELIN ROYVILLE	10, rue de la République 45000 Orléans	Tél: 02 38 21 71 44
BE STRUCTURES :	SETEC TP	42-53, quai de la Rapée 75012 Paris	Tél: 01 52 51 62 89
BE FLUIDES :	BOIS BATHONNAT CENTRE OUEST	3, rue Louis Braille 35130 Saint-Jacques de la Lande	Tél: 02 99 85 79 30
BE PLOMBERIE :	REPL	100, rue des Vallées 45710 Sargeny	Tél: 02 38 65 93 32
BE CVC :	ETE 45	4, rue Julien Rois, 45140 Saint-Jean-de-la-Ruelle	Tél: 01 43 13 20 20
PAYSAGISTE :	TER	18-20, rue du Faubourg du Temple 75011 Paris	Tél: 01 43 13 20 20
BE VRD :	ORLING	82, rue Clos Paqueux 45650 Saint-Jean-le-Blanc	Tél: 02 38 56 14 97
BE HQE :	ETAMINE	10, avenue des Canuts 69120 Vaulx-en-Velin	Tél: 04 77 45 34 20
BE ACOUSTIQUE :	FEUTE	10, rue des Messageries 75010 Paris	Tél: 01 45 23 05 00
CONTRÔLEUR TECHNIQUE :	SCOTEC	11228, rue du Faubourg Saint-Jean 45000 Orléans	Tél: 02 38 22 89 00
COORDONNATEUR SPS :	QUALICONSULT	491 Boulevard Duhamel du Monceau 45140 Olivet	Tél: 02 38 49 32 00

LOT 24 - COURANTS FORTS

PARC DES EXPOSITIONS

Plan de d'implantation - R+2 - ZONE 6

NOM DE FICHIER : _____

ÉCHELLE : Comme Indiqué

DATE : 26/05/2020

PHASE	BÂTIMENT	NIVEAU	ÉMETTEUR	LOT	SPECIALITÉ	NATURE	NUMÉRO	RÉVISION
EXE	PCX	R+2	INE	CFO	DEX	PL	24326	B